

Beyin damarlarının 75% daralması nəticəsində insult – beyin qan dövranının kəskin pozulması inkişaf edir. Bu isə öz növbəsində ölümə və ya ifliclərə, yaddaşın və əqli fəaliyyətin pozulmasına gətirib çıxarır.

### Aşağı ətraf damarlarının aterosklerotik zədələnməsi

#### Şikayətlər:

- yerimə zamanı ağrı (ən çox baldır nahiyəsində)
- pəncələrin soyuq olması
- dəridə solğunluq
- barmaq uclarında və dabanlarda toxumaların hissiyatsız olması

**Diqqət:** Bu hallarda qanqrenanın inkişaf ehtimalı yüksəkdir ki, bu da aşağı ətrafların amputasiyası deməkdir

### İri damarlarda ağırlaşmalara qarşı profilaktika

#### Xolesterini normada saxlamaq üçün aşağıdakıları məhdudlaşdırmaq vacibdir:

- heyvan mənşəli yağlar, kərə yağı, piy
- yağlı ət, kolbasa məhsulları
- toyuq ətinin dərisi
- kəsilmiş heyvanın içəlatı, başı və ayaqları
- yağlı xəmir, yağlı süd məhsulları
- duza qoyulmuş şorabalar
- hisə vermiş ət məhsulları
- konservlər, bulyon kubikləri, çipslər
- hazır souslar, duzlu balıq



▲ Bakı, AZ1122, H.Zərdabi küç., 96

☎ 431 12 72 ☎ 430 52 85 ✉ office@isim.az

🌐 www.isim.az

Buklet "2016-2020-ci illər üçün şəkərli diabet xəstəliyi üzrə Dövlət Proqramı"nın icrası üçün Azərbaycan Respublikası Səhiyyə Nazirliyinin Fəaliyyət Planında göstərilmiş tədbirlərin sürətləndirilməsi üzrə Tədbirlər Planının 4.4. bəndinə uyğun olaraq Səhiyyə Nazirliyinin İctimai Səhiyyə və İslahatlar Mərkəzi tərəfindən hazırlanmış və çap olunmuşdur.

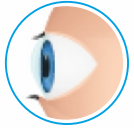
# Şəkərli diabetin orqanlara təsiri

Şəkərli diabet qanda şəkərin daim yüksək olması ilə müşayiət olunan xroniki xəstəlikdir. Qanda şəkərin miqdarının uzun müddət yüksək olması isə ağırlaşmalar yaradır, sağlamlıq üçün ciddi təhlükə doğurur. Bu ağırlaşmalar əlilliyə: ətrafların amputasiyasına, görmə qabiliyyətinin itirilməsinə, ömrün qısalmasına, ölümə, ürək patologiyasının inkişafına və insullara gətirib çıxarır.



Şəkərli diabetin yaratdığı fəsadların səbəbi qanda şəkərin səviyyəsinin uzun müddət yüksək olması, arterial təzyiğin və xolesterinin səviyyəsinin artmasıdır.

Diabet xəstəliyində əsasən göz damarları, böyrək damarları, aşağı ətrafların iri və xırda damarları, sinir lifləri zədələnir. İri damarlarda ağırlaşmalara səbəb isə arterial hipertoniya, piylənmə, xolesterinin yüksək səviyyəsi, tütünçəkmə, spirtli içkilərdən sui-istifadə, menopauza, azhərəkətli həyat tərzı və irsi meyilliliktir.



### Şəkərli diabetin gözlərə təsiri (Diabetik retinopatiya)

Qanda şəkərin səviyyəsinin yüksək qalması nəticəsində gözün tor qişasının damarları kövrəkləşir, elastikliyinı itirir, bu səbəbdən damar divarının qabarması, sonra da tor qişaya qansızma və onun ayrılması baş verir. Nəticədə, xəstə görmə qabiliyyətini itirir.

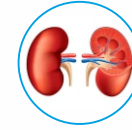
**Diabetik retinopatiyanın inkişafına təsir edən amillər:**

- diabetin davam etmə müddəti
- qanda şəkərin səviyyəsinə yetərinçə nəzarətin olmaması
- hamiləlik
- yüksək arterial təzyiq
- irsi meyillilik

### Diabetik retinopatiyaların qarşısını almaq üçün

çalışmaq lazımdır ki, qanda şəkərin səviyyəsi acqarına 5,5 mmol/l-dən, yeməkdən sonra isə 7,8 mmol/l-dən yuxarı olmasın. Arterial təzyiğin optimal göstəricisi isə 130/80 mm.c.s-dan yüksəyə qalxmamalı, qanda xolesterinin normal səviyyəsi 4,4 mmol/l-dən aşağı həddə saxlanmalıdır.

**QEYD:** 2-ci tip şəkərli diabet diaqnozu qoyulan insanlar diaqnoz məlum olan kimi dərhal göz həkiminin müayinəsindən keçməlidirlər. Gözlərdə ağırlaşma yoxdursa, müayinə hər il, fəsadlaşma varsa, ildə 2-3 dəfə aparılmalıdır.

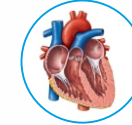


### Şəkərli diabetin böyrəklərə təsiri (Diabetik nefropatiya)

Böyrək yumaqcıqlarının əsas hissəsini çoxlu sayda damarlar təşkil edir ki, bunlar böyrəklərin funksiyasını yerinə yetirir, yəni zəhərli metabolik məhsulların sidiklə ifraz edilməsini təmin edir. Bu damarlar bir növ "süzgəc" rolu oynayır. Normada zülal bu "süzgəc"dən keçmir. Şəkər və arterial təzyiq yüksək olduqda isə, bu "süzgəc" in zədələnməsi baş verir və beləliklə, lazımı maddə olan zülal sidiyə keçir. Nəticədə, bir sıra əlamətlər: ayaqlarda və üzdə şiş, arterial təzyiğin yüksəlməsi meydana çıxır. Daha sonra isə, xroniki böyrək çatışmazlığı inkişaf edir.

### Diabetik nefropatiyanın qarşısını almaq üçün

qanda şəkərin səviyyəsi normada saxlanmalı, arterial təzyiqə nəzarət edilməli (125/80 mm.c.s.səviyyəsində saxlamaqla), pəhriz tutulmalıdır (zülallara məhdudiyət qoymaqla).



### Ürək damarlarının aterosklerotik zədələnməsi

Ürək damarlarının aterosklerotik zədələnməsi ürək əzələsinin qanla az təchiz olunmasına və ürəyin işemik xəstəliyinin yaranmasına gətirib çıxarır. Şəkərli diabet zamanı yaranan işemiya xəstəliyində xəstə təngnəfəslikdən (fiziki yüklənmə zamanı və ya sakitlikdə yaranan) və döş arxasında sıxıcı ağrılardan şikayət edir.

**QEYD:** Diqqət: Damar divarları 75%-dən artıq daraldıqda miokard infarktı inkişaf edir.



### Beyin damarlarının aterosklerotik zədələnməsi

Beyin damarlarının aterosklerotik zədələnməsi zamanı qidalanma pozulduğundan yaddaşın və diqqətin zəifləməsi, yerimədə ləngər yerişlilik inkişaf edir.

